

# PROGRAM FORÅR 2017

ÅRGANG 2015  
3. SEMESTER

**AKADEMIET** FOR  
REGION SYD TALENTFULDE  
UNGE

## GODT I GANG MED 3. SEMESTER!

Så er det blevet tid til at komme i gang med forårets semester, som jo for de obligatoriske seminarers vedkommende løber af stablen under titlen: **Akademisk Fordybelse**.

Du vil i det obligatoriske program blive præsenteret for en række seminarer, som har fokus på det at skulle fordybe sig i academia. De obligatoriske seminarer har til formål at øge din bevidsthed omkring muligheder for studier/karriere i en global verden, gøre dig klogere på dig selv og andre i forbindelse med teamwork, hvordan du idéudvikler og tænker ud af rammerne samt hvordan du kvalificerer din informationssøgning.

Vi starter semesteret med Seminar H **Internationale studier & karriere**, som byder på foredrag om fremtidens arbejdsmarked og tips og tricks til at booste dit studie og fremtidige karriere med udlandsophold. Foråret fortsætter med Seminar I **Team & samarbejde**, som gør dig klogere på dit eget styrkepotentiale og hvordan forskellighed styrker samarbejde. Dette følges op af Seminar I **Informationssøgning**, som består af 6 informationssøgningskurser, hvor du får værktøjerne til den gode research og kilde håndtering. Du deltager i ét af de 6 informationssøgningskurser. Du vælger selv, hvilket ét alt efter hvor der er plads. Vi runder af med Seminar K **Akademisk kreativitet**, som er et crash course i hvordan du træner din hjerne til kreativ tænkning.

Akademiet er desuden stolt af at kunne præsentere et stærkt katalog af valgfri aktiviteter i foråret. Disse valgfri aktiviteter er et tagselvbord af spændende og fagspecifikke arrangementer. Foråret byder på mange forskellige emner som **idræt, retsmedicin, computerspil, matematik, biologi, sprog, eksistentialisme, sociologi, antropologi, fysik, statskundskab** og meget mere. Du kan bl.a. komme bag kulisserne på **OUH, Biomedicinsk Laboratorium** og i **Odense ZOO**, komme med til spændende kulturelle arrangementer ved **Odense Teater** og **Brandts Kunstmuseum**, deltage i fagligt inspirerende foredrag ved **Folkeuniversitetet** og **UNF** samt høre om studier i udlandet og hvordan man skriver det gode CV og ansøgning. De valgfri aktiviteter er åbne for alle Akademiet Syds deltagere og der er begrænset antal pladser pr. aktivitet. Akademiet kan kun på det stærkeste anbefale dig at benytte dig af disse unikke muligheder. Bemærk, at tilmelding til de valgfri aktiviteter forpligter, da du potentielt tager en plads fra en anden.

Foråret rundes af med en stor semesterafslutning for alle Akademiet Syds deltagere med spændende foredrag ved **Abdel Aziz Mahmoud**, fællespisning og masser af socialt samvær.

Vi anbefaler, at du kigger programmet godt igennem får noteret datoerne for de obligatoriske seminarer i din kalender og tilmeldt dig på hjemmesiden samt med det samme samt overvejer, hvilke valgfri aktiviteter, du vil deltage i. Der er mange spændende ting på programmet og sparsomt med tid. Så tænk dig godt om og vær opmærksom på eventuelle datosammenfald mellem aktiviteterne!

Vel mødt!

Janne Hansen  
Leder af Akademiet Syd

## GOOD TO KNOW

### Obligatoriske Seminarer og Valgfrie Aktiviteter

Deltagelse i obligatoriske seminarer er påkrævet, med mindre man har en gyldig fraværsårsag (sygdom, studietur, anden talentaktivitet el.lign.). Udeblivelse fra flere obligatoriske seminarer vil resultere i, at du bliver kontaktet af din talentkoordinator / Akademiet ang. dit engagement. For at få diplom skal du altså have et aktivt fremmøde.

Valgfrie aktiviteter er lige netop dét – valgfri ☺ Men vi opfordrer dig klart til at udvide din horisont ved at deltage i et enkelt eller flere af de valgfrie aktiviteter! Bemærk, at der er begrænset antal pladser på de valgfrie aktiviteter og pladserne tildeles efter først-til-mølle-princippet. Så husk, at du optager pladsen for en anden, så vær sikker på, at det er noget du kan (både tids- og transportmæssigt) og har overskud til at deltage i. En tilmelding til en valgfri aktivitet forpligter altså.

### Tilmelding

Du skal via hjemmesiden aktivt tilmelde dig de obligatoriske seminarer samt de valgfrie aktiviteter, som du ønsker at deltage i.

Tilmelding til de obligatoriske aktiviteter åbner tirsdag d. 20. december 2016. Tilmeldingen er åben indtil en uge før de forskellige seminarer løber af stablen. Men da seminarerne er obligatoriske, så gå ind og tilmeld dig med det samme og få skrevet datoen i din kalender!

Tilmeldingen til de valgfrie aktiviteter åbner af flere runder – en måned af gangen. Du kan tilmelde dig valgfri aktiviteter i:

**Januar/februar:** fra 20. december 2016

**Marts:** fra 1. februar 2017

**April:** fra 1. marts 2017

**Maj:** fra 3. april 2017

Tilmelding til valgfrie aktiviteter er åben indtil 3 hverdage før de forskellige aktiviteter løber af stablen. Du kan altid tjekke den seneste til-/afmeldingsfrist på aktiviteten på hjemmesiden.

### Venteliste

Hvis du tilmelder dig et seminar eller en aktivitet, hvor alle pladserne er besat, ryger du på venteliste. Skulle du være heldig at få en plads, informeres du pr. mail. Har du tilmeldt dig et seminar i en aktivitetsgruppe og står på venteliste til et andet seminar i samme gruppe, vil du – såfremt du får en plads – automatisk blive frameldt dit andetvalg.

### Sygdom og Afbud

Husk at melde fra på hjemmesiden hvis er forhindret i at deltage i et obligatorisk seminar eller en valgfri aktivitet. Er det et obligatorisk seminar, som du desværre ikke deltager i, skal du desuden sende en mail til Akademiet med begrundelse for dit fravær. Hvis du melder sent afbud (efter deadline) på en valgfri aktivitet, skal du også give Akademiet besked pr. mail. Det er aldrig ok at udeblive – giv altid besked.

### Ændringer

Der kan forekomme ændringer/aflysninger i programmet. Husk derfor altid at tjekke aktiviteten på hjemmesiden, da det er her ændringer i f.eks. tidspunkt eller mødested annonceres. Hold desuden øje med facebook-gruppen, hvor forskellig info kommer ud.

### Forplejning

Akademiet sørger for mad og drikke til dig til alle obligatoriske seminarer. Du skal dog, med mindre andet oplyses, selv medbringe madpakke og drikke til de valgfrie aktiviteter, hvor der er indlagt spisepause.

## GUIDELINES

- **Mød op og kom til tiden!**

Det er dybt utjekket ikke at møde op eller komme for sent til en forelæsning med chefen for en stor virksomhed eller Danmarks fremmeste forsker! Det kunne jo desuden være, at du gik glip af nogle helt igennem geniale og uundværlige informationer. Vi forventer derfor, du møder op til alle obligatoriske seminarer og de valgfrie aktiviteter, som du tilmelder dig, samt er der i god tid, så du kan nå at blive registreret og er klar til at starte, når underviseren er klar.

- **Ryd op efter dig selv!**

Husk på, at du repræsenterer Akademiet og derfor bærer et medansvar for, at vi bevarer et godt ry ude i byen og dermed også hos vores gode samarbejdspartnere og sponsorer. Desuden går det meget hurtigere når vi alle hjælpes ad.

- **Vær åben!**

Akademiet er en enestående mulighed for at møde nye mennesker, finde nye interesser, etablere livsvarige venskaber, dyrke netværksrelationer og mulige samarbejdspartnere til fremtiden. Husk, at alle, der går på Akademiet, er valgt ud, fordi de har noget særligt at byde ind med. Og det gælder også dig selv 😊

- **Tag chancen!**

Selvom noget måske umiddelbart ikke lyder, som noget du vil interessere dig for, så gå til det med et åbent sind. Ofte vil du blive overrasket over, hvor spændende det kan være at bevæge sig uden for sin *comfort zone*, og hvor meget man rent faktisk kan lære dér.

- **Kommunikér!**

Akademiets vigtigste grundstof er dig og din oplevelse. Husk derfor altid at kommunikere til os, hvis der er noget, du synes, bør ændres, tilføjes, bevares, eller hvis du har en fantastisk idé til et seminar eller en workshop, du mener, vil være spændende og relevant. Vi lytter altid med et åbent sind og sætter stor pris på din feedback. Husk derfor også altid at besvare evalueringsskemaerne, som vi sender ud efter hvert seminar og aktivitet.

- **Vær aktiv!**

Jo mere du deltager og jo mere aktiv du er, jo større udbytte får du af din deltagelse på Akademiet. Vi lægger mulighederne frem for dig; det er op til dig at få det fulde potentiale ud af dem.

- **Hav det sjovt!**

Man lærer bedst, når man også har det sjovt! Husk at også at prioritere det sociale aspekt og nyd tiden sammen med de andre talenter.

# OBLIGATORISKE SEMINARER

## SEMINAR H Internationale studier & karriere

Forårets første seminar fokuserer på hvordan fremtidens arbejdsmarked ser ud og hvordan du selv kan booste din uddannelse og fremtidige karriere ved hjælp af udenlandsophold.

### Program

- 16.00 Velkommen
- 16.05 Foredrag: Spot fremtiden og dyrk talentet v/Fremtidsforsker Liselotte Lyngsø
- 17.30 Spisepause
- 18.00 Pitches v/ Danmark-Amerika Fondet Fulbright Kommissionen, DSA, EDU og NSAC
- 18.20 Pause
- 18.30 Workshop sessions I: Studerende fortæller om deres erfaringer i udlandet v/ Danmark-Amerika Fondet Fulbright Kommissionen, DSA, EDU og NSAC
- 19.10 Pause
- 19.20 Workshop Sessions II: Studerende fortæller om deres erfaringer i udlandet v/ Danmark-Amerika Fondet Fulbright Kommissionen, DSA, EDU og NSAC
- 20.00 Tak for denne gang

### Spot fremtiden og dyrk talentet

v/fremtidsforsker Liselotte Lyngsø, Future Navigator

Samfundet skal lade være med at tænke som robotter! På fremtidens arbejdsmarked vil der være brug for mennesker, og ikke robotter. Mennesker, der skaber nærvær, ser problemer og udtænker løsninger, som en maskine ikke kan. Derfor skal man træne sig selv i at se tingene i forskellige perspektiver, og ikke kun ud fra ens eget fagområde.

I fremtiden bliver det vigtigt at kunne sige "Jeg ved det ikke, men jeg vil prøve at finde ud af det.", at kunne spotte de trends, som ændrer måden vi lever, føler og skaber værdi på, samt at kunne omsætte konkrete tiltag, der gør en positiv forskel for en selv og andre.

### De 4 organisationer

Danmark-Amerika Fondet & Fulbright Kommissionen

Danmark-Amerika Fondet & Fulbright Kommissionen har til formål at fremme det kulturelle og praktiske samarbejde mellem Danmark og USA ved at skabe gensidig forståelse gennem uddannelsesudvekslinger. Danmark-Amerika Fondet og Fulbright Kommissionen tilbyder legater og gratis vejledning til danskere og amerikanere interesserede i studier på universitetsniveau.

Danish Students Abroad

Danish Students Abroad er en organisation for danske studerende i udlandet, som har til formål at bistå danske udlandsstuderende gennem rådgivning, arrangementer og netværk samt at arbejde politisk med at repræsentere og forbedre danske udlandsstuderendes faglige, økonomiske, sociale og kulturelle forhold.

## EDU

EDU er dansk repræsentant for ca. 50 universiteter i hele verden. EDU har til formål at rådgive og vejlede studerende gennem hele processen med at søge studieophold ved universiteter i Australien, Canada, England, Holland, Kina, Malaysia, New Zealand, Singapore, USA og Vietnam eller praktik i Asien, Canada og USA.

## Nordic Study Abroad Conference

Nordic Study Abroad Conference er et studenternetværk, som sigter efter at hjælpe og inspirere nordiske studerende til at studere på et topuniversitet i udlandet. Hvert år afholder NSAC en konference, som er platform for foredrag, universitetspræsentationer, erfaringsudvekslinger med nordiske studerende og erhvervsfolk, paneldiskussioner og meget mere.

## FAKTA

**FYN & JYLLAND:**

**Onsdag d. 25. januar kl. 16.00-20.00**  
**Fredericia Gymnasium**  
**Nørrebrogade 88, 7000 Fredericia**



## SEMINAR I Team & samarbejde

På forårets andet seminar ser vi på, hvordan vores eget styrkepotentiale, personlige præferencer og samarbejdsstil påvirker såvel vores individuelle arbejde som når vi indgår i teamwork.

På seminaret får du mulighed for at lære dig selv og dine særlige styrker bedre at kende igennem et personprofilværktøj, der hedder Whole Brain.

### Program

16.00 Velkomst

16.05 Find dine styrker

- Whole Brain
- Lyntest
- Kommuniker godt med de 4 forskellige personprofiler i samarbejdet

17.30 Spisepause

18.00 Prøv dine styrker

- Din profils styrker og svagheder på forskellige dage
- Interview og personlig plan

20.00 Tak for denne gang

### Kend dig selv

v/konsulent Nana Scheibel, Public Innovation

Det er dokumenteret, at når du bruger dine styrker, så

- oplever du dig autentisk og får energi
- tænder du andres engagement og arbejder selv effektivt
- virker du ubesværet og skaber bedre resultater

Vores særlige styrker spiller både ind på gode dage og dårlige dage, og på workshoppen kommer du til at udforske, hvordan dine styrker tager sig ud, både når du er i dit es, og når du føler dig presset. Det er en god selvindsigt at have med sig. Ved hjælp af personprofilværktøjet Whole Brain får du også en bedre en indsigt i, hvordan du kan kommunikere med andre, som er forskellige fra dig, og alligevel brænde igennem. Workshoppen slutter med, at du laver dig en personlig plan for, hvordan du vil bringe dine styrker endnu mere i spil. Det er et stærkt værktøj for resten af din gymnasietid.

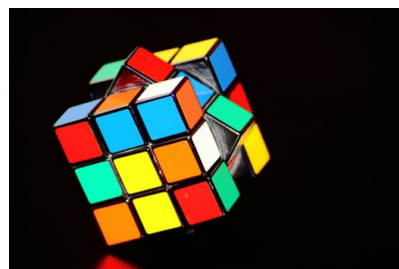
### FAKTA

**JYLLAND:      Tirsdag d. 28. februar kl. 16.00-20.00**

**Handelsgymnasiet Ribe  
Skyttevej 29, 6760 Ribe**

**FYN:            Torsdag d. 2. marts kl. 16.00-20.00**

**Nyborg Gymnasium  
Skolebakken 13, 5800 Nyborg**



## SEMINAR J

### Informationssøgning

Foråret tredje seminar består af seks identiske informationssøgningskurser, hvor du bliver klogere på hvordan du bedst muligt finder relevant information til opgaveskrivning. Du deltager i ét af de seks informationssøgnings-kurser. Du vælger frit hvilket ét, men bemærk, at der er pladsbegrænsning på alle kurserne og at pladserne fordeles efter først-til-mølle-princippet.

#### Program

- Kl. 15.30 Velkommen
- Kl. 15.35 Introduktion til Syddansk Universitetsbibliotek, rundvisning samt tips og tricks til den gode informationssøgningsproces
- Kl. 17.30 Spisepause
- Kl. 18.00 Informationssøgningsworkshop
- Kl. 19.00 Tak for denne gang

#### Google er godt, men ikke godt nok!

##### v/Syddansk Universitetsbibliotek

Syddansk Universitetsbibliotek byder velkommen til et en aften i informationssøgningens verden, hvor du får mulighed for at lære, hvordan du hurtigt og nemt finder den bedste og mest relevante litteratur til din opgave.

Akademisk informations- og litteratursøgning kræver en systematisk og specialiseret proces for at sikre, at alt der er relevant anvendes til opgaveskrivningen. På kurset introduceres du for informationssøgning på universitetsniveau og får en række nyttige tips med hjem, som kan bruges med det samme.

#### FAKTA

##### SEMINAR J1

FYN & JYLLAND: **Mandag d. 13. marts kl. 15.30-19.00**

##### SEMINAR J2

FYN & JYLLAND: **Tirsdag d. 14. marts kl. 15.30-19.00**

##### SEMINAR J3

FYN & JYLLAND: **Mandag d. 20. marts kl. 15.30-19.00**

##### SEMINAR J4

FYN & JYLLAND: **Tirsdag d. 21. marts kl. 15.30-19.00**

##### SEMINAR J5

FYN & JYLLAND: **Mandag d. 27. marts kl. 15.30-19.00**

##### SEMINAR J6

FYN & JYLLAND: **Tirsdag d. 28. marts kl. 15.30-19.00**

**ALLE SEMINARER FINDER STED: Syddansk Universitetsbibliotek**

**Campusvej 55, 5230 Odense M**

**PLADSER PR. SEMINAR: 40**





## SEMINAR K

### Akademisk kreativitet

Forårets sidste seminar fokuserer på hvordan kreativitets- og innovationsprocesser er effektive værktøjer i akademisk.

Seminaret giver dig viden om innovationsprocesser generelt og i særlig grad om, hvordan disse kan kobles med akademisk arbejde som eg. opgaveskrivning i gymnasiet. Desuden får du mulighed for at afprøve disse innovationsprocesser og kreativitetsværktøjer i forhold til større akademisk opgaveskrivning.

#### Program

- 16.00 Velkomst
- 16.05 Oplæg og øvelser om akademisk kreativitet
- 17.30 Spisepause
- 18.00 Oplæg og øvelser om akademisk kreativitet
- 20.00 Tak for denne gang

#### Akademisk kreativitet

v/ Josefine Aggeboe

Den akademiske arbejdsproces er en innovationsproces, hvor man arbejder på at skabe ny, værdifuld viden. Som studerende og akademiker er det derfor værdifuldt at kende til innovationsprocesser og værktøjer, der kan hjælpe en videre i arbejdsprocessen.

På dette seminar arbejder vi med kreative værktøjer i en akademisk kontekst, og du bliver skarpere på, hvordan du kan stille gode forskningsspørgsmål og tilrettelægge en arbejdsproces, der sikrer, at du ender med et innovativt akademisk produkt.

Du får:

- Viden om forskellige innovationsprocesser
- Konkrete værktøjer til at arbejde med innovation og kreativitet
- En smagsprøve på, hvordan du kan anvende kreative værktøjer i dit akademiske arbejde

Inden seminaret bedes du overveje: Hvad er du særligt optaget af rent fagligt lige for tiden?

#### FAKTA

**JYLLAND:**     **Torsdag d. 27. april kl. 16.00-20.00**  
Aabenraa Statsskole  
Forstallé 14, 6200 Aabenraa

**FYN:**           **Tirsdag d. 2. maj kl. 16.00-20.00**  
Vestfyns Handelsgymnasium  
Langbygårdsvej 6, 5620 Glamsbjerg



## SEMESTERAFSLUTNING

### SEMESTERAFSLUTNING

#### Når integrationen lykkes

Semesterafslutningen er et sommerarrangement, som åbner med et spændende foredrag om integration – som en personlig beretning. Efter foredraget vil der være lidt godt at spise samt masser af mulighed for socialt samvær - hygge, snak, spil m.m. Deltagelse er valgfri, men vi håber du kommer og er med til at sige tak for dette semester!

#### Program

17.00 Velkommen

17.05 Foredrag: Hvor taler du flot dansk! – Når integrationen lykkes  
v/journalist, tv-vært og forfatter Abdel Aziz Mahmoud

18.30 Spisning og hygge

20.00 Tak for dette semester

#### Hvor taler du flot dansk! – Når integrationen lykkes

v/journalist, tv-vært og forfatter Abdel Aziz Mahmoud

Hør historien om en arabisk families rejse fra Libanon til asylcenteret i Holte over Merianvej i Middelfart og til Lærkevej i Ølstykke. Om opvæksten som førstegenerationsflygtninge i et Danmark, der forandrede sig undervejs. Om den førstefødte søn, der blev sine forældres prøvekanin i det nye samfund. Ønsket om at blive dansk på den rigtige måde. Grundtvivlen om, hvornår man har gjort nok. Om man nogensinde kan?

Men mere end noget andet er det en snak om hverdagen og om dem, der gik en ekstra mil for Abdels familie: Naboer, lærere, arbejdsgivere. For integration handler – undskyld klichéen – om mennesker og om den lille vilje hver dag. Integrationen har alt for længe været holdt i et jerngreb af politikere og debattører, som ikke evner andet end polarisering og pegen fingre. Ingen fløj nævnt, ingen glemt. Det er altså ikke et foredrag med de rigtige meninger, men med de gode råd. Både dem Abdel Aziz Mahmoud fik og dem, han virkelig godt kunne have brugt. Andre mulige vinkler Abdel tilføjer: Kan man blive FOR integreret? Abdel fortæller om balancen mellem at indtage den nye kultur og samtidig holde fast i sine rødder; Hvornår er der tale om racisme? Abdel Aziz Mahmoud fortæller, hvorfor han sjældent trækker racismekortet. Og hvornår han selv har været udsat for diskrimination.

#### FAKTA

FYN & JYLLAND:

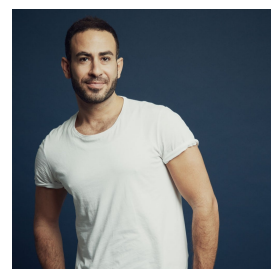
**Torsdag d. 11. maj kl. 17.00 – 20.00**

Inkl. spisepause, Akademiet giver mad

**Hansenberg**

**Skovvangen 28, 6000 Kolding**

PLADSER: Alle



## SUMMER CAMP

### SUMMER CAMP 2017

#### Summer Camp 2017

v/Akademiet Syd

Akademiets Summer Camp 2017 er en uge fyldt med faglighed, fælleskab & fornøjelser! Ugen byder på spændende foredrag om akademiske emner fra alle faggrene, workshops, rollespil, virksomhedsbesøg, kulturelle oplevelser og ikke mindst masser af sjov og hygge sammen med andre Akademi-elever fra både Fyn og Sydjylland årgang 2015 og årgang 2016.

**BEMÆRK:** Det er obligatorisk at deltage i én summer camp i løbet af dit 2-årige Akademiforløb. Men man kan derfor også kun deltage i Akademiets Summer Camp én gang.

Du er også velkommen til selv at finde et alternativ til Akademiets Summer Camp. Alternative summer camps er dog for egen regning, og skal godkendes af Akademiets. For at en alternativ camp kan godkendes, skal den opfylde følgende krav – et vist niveau af faglighed, min. 22 timers undervisning og 4 overnatninger.

#### FAKTA

**FYN & JYLLAND:**

**Mandag d. 31. juli kl. 12.00 – lørdag d. 5. august kl. 12.00**

**Inkl. spisning, Akademiets giver mad**

**Faaborg Gymnasium**

**Sundagervej 42, 5600 Faaborg**

PLADSER: Alle



## VALGFRI AKTIVITETER

### MATEMATIKKEN BAG KORTTRICK

Naturvidenskabelig workshop, hvor du bliver klogere på hvordan korttricks fungerer matematisk og hvordan du med simple beregninger kan forudsige resultatet af korttricks.

#### Matematikken bag korttrick

v/stud. Kasper Lybek Lind & Rasmus Dyrgaard Sørensen, Institut for Matematik & Datalogi, Naturvidenskabeligt Fakultet, SDU

Korttrick kan udføres ret nemt, det kan dog være en stor fordel at kende matematikken bag tricket, og her kan vores matematikstuderende hjælpe.

Mange gode korttricks, som udelukkende handler om kortenes fordeling, er selvfølgelig slet ikke magiske, men bygger på noget af den simpleste matematik, man kan forestille sig – aritmetik. Man kan raffinere et korttrick ved at lade det bygge på en serie af udregninger, altså gøre det variabelt ved at man kan ændre visse talværdier i setuppet. På den måde mindsker du chancen for, at din udvalgte person kan regne ud, hvordan du fandt hans eller hendes kort, så vedkommende netop overrumples af den "magi", du udøver.

Medbring et sæt spillekort.

#### FAKTA

FYN & JYLLAND:

**Mandag d. 16. januar kl. 16.00 – 18.15**

Ingen spisepause

**SDU Odense**

**Campusvej 55, 5230 Odense M**

**Mødested: U14**

PLADSER: Alle



## ØKOSYSTEMER

Naturvidenskabelig weekend-camp om marinebiologi og emnerne invasive arter og økosystemer. I løbet af campen bliver du klogere på de mulige naturbevarende tiltag, som man kan lave for at opretholde sunde økosystemer og bekæmpe invasive arter. Desuden får du tid til hyggeligt samvær med andre Akademi-deltagere.

### Invasive arter og økosystemer

v/Marinebiologisk Forskningscenter, Naturvidenskabeligt Fakultet, SDU

Fredagens emne: Gennem de seneste år er der rettet stor fokus på etableringen af nye kunstige rev, som følge af de udfordringer havet står overfor, herunder overfiskeri, global opvarmning, stenfiskeri osv. I 2014 blev en tidligere færge sænket i Det Sydfynske Øhav, for at skabe et kunstigt rev til gavn for dykkerturismen og biodiversiteten. Biologisk Institut har etableret et undervandslaboratorium på vraket for på at undersøge successionen af dyr og planter, men også for at kunne sende live-billeder fra vraket, til anvendelse i undervisningen. I dette forløb vil du få mulighed for at se live billeder fra vraket, og der vil gennem forløbet sættes fokus på biodiversiteten omkring kunstige rev.

Lørdagens emne: Skibe skal behandle ballastvand, inden det udledes for at undgå at sprede invasive arter imellem økosystemer. Behandlingsmetoderne som vi arbejder med, simulerer nogle af de installerede systemer ombord på skibene, som renser og desinficerer ballastvandet, når det pumpes ind og ud. Vandprøver indsamles og udsættes for forskellige behandlingsmetoder, og grader af disse. Forløbets anden dag starter indledningsvis med et oplæg omkring invasive arter og ballastvand. Derefter vil de behandlede vandprøver analyseres i laboratoriet. Analysen omfatter (1) farvning med markører for liv for bestemmelse af fordelingen af levende og døde organismer i prøverne ved brug af mikroskoper som mål for effekten af behandlingsmetoden, (2) artsbestemmelse af zooplankton og planteplankton i vandprøverne, (3) identifikation af evt. invasive arter. Diskussion og perspektivering af resultaterne vil f.eks. omhandle effekt af behandlingsmetoderne og graderne af disse, de forskellige arters robusthed overfor behandlingerne, hvilke typer invasive arter blev fundet, hvilken betydning har invasive arter på et økosystems balance og fremtidige dynamik, m.m.

### FAKTA

**FYN & JYLLAND:** **Fredag d. 20. januar kl. 16.00**  
**– lørdag d. 21. januar kl. 14.45**  
Inkl. spisepause, Akademiet giver mad  
**SDU Kerteminde**  
**Hindsholmvej 11, 5300 Kerteminde**  
**Mødested: Sommerlaboratoriet**



PLADSER: 25

## RETSMEDICIN

Sundhedsvidenskabelig aktivitet, hvor du bliver klogere på retsmedicinsk arbejde i den virkelige verden. Hør om og dyk ned i den naturvidenskabelige faglighed, den tekniske virkelighed og det tværfaglige samarbejde i retsmedicin.

### Retsmedicin i Virkeligheden

v/Retskemiker Martin Worm-Leonhard & Læge Birgitte Schmidt Astrup, Sundhedsvidenskabeligt Fakultet, SDU

Retsmedicin er heldigvis sjældent så actionpræget i virkeligheden som man ser på film eller i TV, men det gør det ikke mindre spændende. Kriminalteknikere, retspatologer, kemikere, efterforskere og jurister skal arbejde sammen om at alle bliver behandlet objektivt og retfærdigt, uanset om man er gerningsmand, offer, vidne eller mistænkt.

Den naturvidenskabelige metode er her helt central for retssikkerheden og de fleste gange handler det ikke om at kunne levere absolutte, fældende beviser, men snarere at undersøge om ét hændelsesforløb er mere eller mindre sandsynligt end et andet.

Aktiviteten vil beskæftige sig med både den naturvidenskabelige faglighed, den tekniske virkelighed og det tværfaglige samarbejde, herunder den nødvendige formidling af forståelse til ikke-fagpersoner, for eksempel i forbindelse med rollen som ekspertvidne.

### FAKTA

FYN & JYLLAND:

**Onsdag d. 1. februar kl. 16.00 – 20.00**

**Inkl. spisepause, medbring madpakke**

**SDU på OUH**

**J. B. Winsløvs Vej 17, 5000 Odense C**

**Mødested: To be announced**

PLADSER: 35



## LYD – FYSIK, MUSIK & MYSTIK

Naturvidenskabeligt foredrag, hvor du bliver klogere på hvad lyd er rent fysisk og hvordan den menneskelig hørelse fungerer.

### Lyd – fysik, musik & mystik

v/ Civilingeniør, Ph.d. og Lektor Peter Møller Juhl, Mærsk Mc-Kinney Møller Institutet, Teknisk Fakultet, SDU

Hørelsen er en af menneskets primære sanser og lyd spiller en central rolle for vores opfattelse af omverdenen og velbefindende. I dette foredrag belyses hvad lyd er rent fysisk og forklare hvilket fantastisk sanseapparat vores hørelse er.

Gennem eksempler som akustisk design af rum og koncertsale vil foredraget sammenkæde fysiske modeller med oplevet akustisk – og hvad er god og dårlig akustik, når det kommer til stykket?

Selvom vores hørelse oprindeligt har været forbundet med kommunikation og som advarselssans har mennesket også tidligt opdaget musiske lyde som middel til at skabe velvære og underholdning, og foredraget vil belyse hvorfor musikinstrumenter lyder som de gør.

Til slut vil foredraget belyse nogle af de emner forskningen i dag arbejder med og hvordan teknologien giver nye muligheder.

I pausen vil der være en rundvisning til det lyddøde rum på Teknisk Fakultet.

***BEMÆRK:** Aktiviteten afvikles i samarbejde med UNF, hvorfor også andre end Akademiets deltagere kan deltage*

### FAKTA

FYN & JYLLAND:

**Torsdag d. 2. februar kl. 19.00 – 21.00**

Ingen spisepause

SDU Odense

Campusvej 55, 5230 Odense M

Mødested: U46

PLADSER: Alle



## STAMCELLER & NEURODEGENERATIVE SYGDOMME

Naturvidenskabeligt foredrag, hvor du bliver klogere på neurobiologisk forskning og hvordan stamcelleteknologi kan benyttes i undersøgelser og fremtidig behandling af neurodegenerative sygdomme.

### Stamceller og neurodegenerative sygdomme

v/Ph.d. og Lektor Morten Meyer, Institut for Molekylær Medicin, Naturvidenskabeligt Fakultet, SDU

Indtil for ti År siden antog man, at når først en stamcelle var modnet og blevet til en bestemt celletype, ville den aldrig kunne tilbagedannes for igen at blive til en umoden celle. I 2006 modbeviste den japanske forsker Shinya Yamanaka dette, idet han som den første omdannede en almindelig bindevævscelle fra huden til en pluripotent stamcelle.

Denne såkaldte IPS-celle havde egenskaber svarende til den velbeskrevne embryonale stamcelle og kunne således give ophav til alle kroppens forskellige celletyper. Yamanakas banebrydende teknologi har rejst helt nye muligheder og perspektiver indenfor den biomedicinske forskning, og som følge heraf blev han i 2012 tildelt Nobelprisen i medicin og fysiologi.

Foredraget vil belyse, hvordan stamceller og stamcelle-relaterede teknologier kan anvendes til både at undersøge sygdomsmekanismer ved neurodegenerative lidelser og som kilde til nerveceller i fremtidige transplantationsbehandlinger.

***BEMÆRK:** Aktiviteten afvikles i samarbejde med UNF, hvorfor også andre end Akademiets deltagere kan deltage*

### FAKTA

FYN & JYLLAND:

**Torsdag d. 9. februar kl. 19.00 – 21.00**

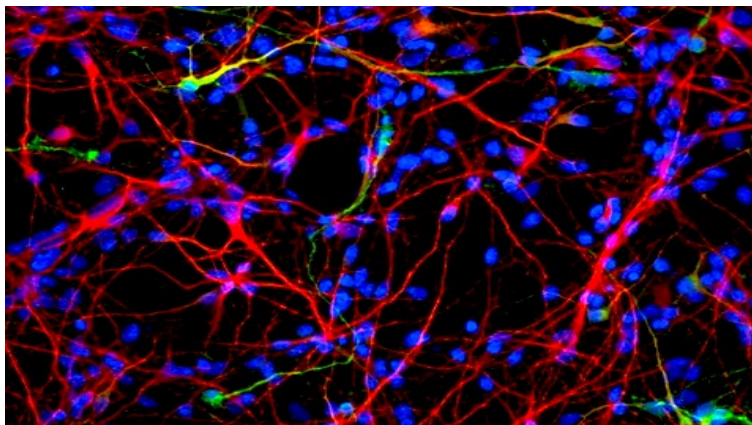
Ingen spisepause

SDU Odense

Campusvej 55, 5230 Odense M

Mødested: U46

PLADSER: Alle





## CLIMATE CHANGE

Naturvidenskabeligt foredrag, hvor du bliver klogere på hvad klimaforandringer er, hvordan de konstateres og hvordan konsekvenserne heraf forhindres.

### Climate change

v/Staff scientist Gianmaria Sannino, The Italian National Agency for New Technologies, Energy and Sustainable Economic Development

How do we know? How do we project it in the future?  
Ocean energy an affordable way to mitigate climate change

*BEMÆRK: Aktiviteten afvikles i samarbejde med Inspire Educate Innovate ved CP3 Origins SDU, hvorfor også andre end Akademiets deltagere kan deltage*

### FAKTA

FYN & JYLLAND:

**Fredag d. 10. februar kl. 17.00 – 19.00**

Ingen spisepause

SDU Odense

Campusvej 55, 5230 Odense M

Mødested: O100

PLADSER: Alle



## LONDON INTERNATIONAL MODEL UNITED NATIONS

Take part in the largest annual university level MUN conference in Europe. London International Model United Nations Conference is a weekend filled with international political dilemmas and 1500 delegates from around the world.

### LIMUN

Hosted by the student organisation London International Model United Nations

London International Model United Nations is a simulation of the different United Nations organs and other forums of international relations and asks young people to take on the role of world leaders. It aims to build an understanding of global challenges amongst young people that crosses borders of background, culture and nationality. Using both the knowledge, experiences and the relationships they form through LIMUN, it is hoped that the next generation of world leaders and thinkers will be able to work effectively to find solutions to future global problems that are compatible with the aims and principles of the United Nations and promote the spirit of cooperation.

Taking on the role of an Ambassador to the UN, participants experience the complexities of international policy formation at first hand. Each delegate represents the viewpoint of a single Member State of the United Nations or non-governmental Organisation (NGO), researching that country's or NGO's policy and advocating these views to other delegates.

In this way, participants have the opportunity to familiarize themselves with state policy, ideas and cultures different to their own and put themselves in the shoes of a real diplomat. During an MUN conference a whole spectrum of issues can be dealt with; from issues of Security, to Development or Human Rights. MUN encourages the development of skills essential to all fields of study and employment, such as: strong leadership, initiative and expertise in public speaking; negotiation, mediation and consensus building; and the ability to form relationships rapidly with people of alternative backgrounds and viewpoints.

The program is heavily packed with committee meetings, political sessions and social events.

**BEMÆRK:** Tilmeldingen til denne aktivitet er allerede lukket. Deltagelse forudsætter at man er fra Årgang 2014 eller 2015 og indebærer egenbetaling på kr. 2500,- for rejse og ophold. Derudover betale man selv for transport og forplejning i London.

### FAKTA

FYN & JYLLAND:

**Torsdag d. 23. februar kl. 9.00**  
**– mandag d. 27. februar kl. 18.00**

**London**

Rejse, ophold og forplejning for egen regning

PLADSER: 15



**LONDON INTERNATIONAL**  
**MODEL UNITED NATIONS**

## DIFFERENTIALLIGNINGER

Naturvidenskabeligt foredrag, hvor du bliver klogere på hvordan matematik og specifikt hvordan differentialligninger kan benyttes til at forudsige forskellige emners udvikling over tid.

### Differentialligninger

v/Ph.d og Adjunkt Henrik Skov Midtby, Mærsk McKinney Møller Institutet, Teknisk Fakultet, SDU

Hvordan vokser planter og dyrepopulationer i naturen? Hvordan henfalder radioaktivt materiale? Hvordan bestemmer man dødstidspunktet ud fra temperaturen på et lig? Og hvordan kan man bruge differentialligninger til at se på hastigheden af kemiske reaktioner? Dette er blot nogle af de spørgsmål, aftenens foredrag vil belyse.

Differentialligninger er et uovertruffent værktøj, når man ønsker at forudsige, hvordan ting ændres over tid. Ved at beskrive hvordan et system ændres her og nu og derefter løse den fremkomne differentialligning, kan vi se frem i tiden og finde ud af, hvordan systemet ændres over længere tidsperioder. I foredraget vil vi se på anvendelsesorienterede eksempler af differentialligninger, hvordan de er opstillet, og hvad deres løsninger fortæller om verden omkring os.

*BEMÆRK: Aktiviteten afvikles i samarbejde med UNF, hvorfor også andre end Akademiets deltagere kan deltage*

### FAKTA

FYN & JYLLAND:

**Torsdag d. 2. marts kl. 19.00 – 21.00**

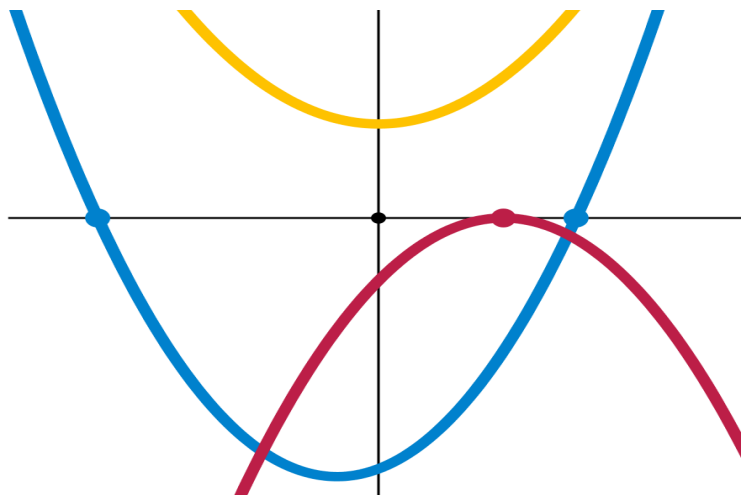
Ingen spisepause

SDU Odense

Campusvej 55, 5230 Odense M

Mødested: U46

PLADSER: Alle



## UDVINDING AF OLIE

Naturvidenskabeligt foredrag om hvilken rolle fysiske og kemiske komponenter spiller i udvindingen og produktionen af olie.

### Om udvinding af olie – en faglig beskrivelse og personlig fortælling

v/Senior Reservoir Engineer Martin V. Bennetzen, Maersk Oil

Fysik og kemi spiller en stor rolle for forståelsen af, hvorledes olie kan udvindes teknisk og økonomisk fra underjordiske oliereservoirer verden over. Olieudvindingsstrategier, langsigtede kortbare feltudviklingsplaner og den daglige operation afhænger af basale fysisk-kemiske egenskaber af olie, vand og gas samt af den porøse klippeformation, som fluiderne befinder sig i. Disse egenskaber er velkendte begreber fra fysiktimerne på gymnasiet og universitetet. I denne præsentation vil det beskrives, hvorledes olie udvindes, og hvilke fysisk-kemiske principper der bestemmer processen.

Vha. 'traditionelle' metoder vil typisk kun ca. 20-40% af olien kunne udvindes, og hovedparten af olien ligger således selv efter mange års produktion stadig i det underjordiske reservoir. Præsentationen vil således også omhandle, hvordan man vha. såkaldte EOR (enhanced oil recovery) metoder kan udvinde langt mere olie end ved brug af traditionelle metoder. Bl.a. vil det beskrives hvorledes injektion f.eks. polymere, surfaktanter og vand med en særlig ionisk sammensætning kan øge olieproduktionen, og hvorledes valget af EOR metode afhænger af olietypens og klippeformationens fysisk-kemiske egenskaber. Den nyeste forskning indenfor EOR vil blive inddraget.

Præsentationen vil give en grundig, komprimeret og forståelig indføring i, hvorledes forståelse og praktisk anvendelse af fysik og kemi er vigtig for produktion af olie.

Derudover beskrives og reflekteres der over de erfaringer, som Martin V. Bennetzen har gjort sig på sin (ud)dannelsesrejse fra gymnasiet, til universitetet, til det private erhvervsliv og til udlandet – som ikke fås fra en lærebog, men som må erhverves og fortælles.

***BEMÆRK:** Aktiviteten afvikles i samarbejde med Inspire Educate Innovate ved CP3 Origins SDU, hvorfor også andre end Akademiets deltagere kan deltage*

#### FAKTA

FYN & JYLLAND:

**Tirsdag d. 7. marts kl. 18.00 – 20.00**

Ingen spisepause

**SDU Odense**

**Campusvej 55, 5230 Odense M**

**Mødested: O100**

PLADSER: Alle



## COMPUTERSPIL

Teknisk workshop om udvikling og design samt programmering og udvikling af it-systemer og computerspil til forskellige platforme.

### Kom i gang med at udvikle computerspil

v/studerende fra Lærings- og Oplevelsesteknologi, Teknisk Fakultet, SDU

Gennem de seneste år er antallet af computerspil og apps boomet, og mange unge spiller regelmæssigt på computere, tablets og smartphones. En del drømmer også om at designe deres eget spil, og det behøver hverken være svært eller dyrt. Workshoppen introducerer dig til GameMaker og andre basale redskaber, så du kan komme i gang med at udvikle dine egne computerspil.

Du starter med at høre om processen bag spiludvikling, så du bliver klogere på det designmæssige såsom *iterative processer* og *rapid prototyping*. Du lærer hvordan man kobler den teoretiske viden til konkret design af et spil.

Du får demonstreret, hvordan GameMaker bruges, hvorefter du selv prøver kræfter med design af et simpelt spil. Herved får du den viden, som er nødvendig for at arbejde videre med spiludvikling på egen hånd efter workshoppen. Undervejs fremviser underviseren egne eksempler på spil, der er lavet som led i semesterprojekter på civilingeniøruddannelsen i Lærings- og Oplevelsesteknologi.

### FAKTA

FYN & JYLLAND:

**Onsdag d. 8. marts kl. 16.00 – 20.00**  
Inkl. spisepause, medbring madpakke  
**SDU Odense**  
**Campusvej 55, 5230 Odense M**  
**Mødested: To be announced**

PLADSER: 30



## BIOMEDICINSK LABORATORIUM

Sundhedvidenskabelig aktivitet, hvor du besøger Biomedicinsk Laboratorium og få et indblik i hvad Biomedicinsk Laboratoriums arbejder med fordyreforsøg og de etiske aspekter ved brug af dyr til videnskabelige formål.

### Dyr & Videnskab

v/Centerleder Peter Bollen og Dyrlæge Jesper Stæhr, Biomedicinsk Laboratorium, Sundhedsvidenskabeligt Fakultet, SDU

Biomedicinsk Laboratorium er den centrale forsøgsdyrsfacilitet på Syddansk Universitet og Odense Universitets Hospital, hvor forsøgsdyr som mus og rotter opstaldes og passes. Besøget på Biomedicinsk Laboratorium er din mulighed for at opleve, hvordan dyrene opstaldes og høre om under hvilke forhold dyr må anvendes til forsøg.

Besøget starter med en forelæsning om anvendelsen af dyr til videnskabelige formål. I forelæsningen belyses, hvorfor vi bruger dyr og til hvilke formål samt de samfundsmæssige aspekter, inklusiv etik omkring brugen af dyr bredt i samfundet. Efter forelæsningen kommer du på rundvisning, hvor vi kigger i dyrestalden og forskningslokaler.

### FAKTA

FYN & JYLLAND:

**Onsdag d. 8. marts kl. 15.00 – 17.30**

Ingen spisepause

**Biomedicinsk Laboratorium v/SDU på OUH**

**J. B. Winsløws Vej 23, 5000 Odense C**

**Mødested: Foran indgangen til nr. 23**

PLADSER: 20



## IDRÆT

Sundhedsvidenskabelig workshop, hvor du får indblik i de fysiologiske og psykologiske aspekter af idrætsstudiet og høre om hvordan eliteidrætsudøvere optimerer deres præstationer.

### **Idræt og Præstationsoptimering**

v/Vicestudieleder Thomas Bredahl og Videnskabelig assistent Rasmus Jensen, Idræt og Sundhed, Sundhedsvidenskabeligt Fakultet, SDU

Præstationsoptimering er et fokusområde, der både i forhold til en motions- og eliteidræts-kontekst fylder meget i idrætsforskningen. På Institut for Idræt og Biomekanik arbejder vi blandt andet med og forsker i præstationsoptimering for at kunne levere den mest opdaterede viden til de danske eliteidrætstalenter og –udøvere. Vi gennemfører træningsforsøg, laver arbejdskravs-analyser og tester udøverne for at skabe det bedste forskningsmæssige fundament for eliteudøvernes træning. På lige fod med den træningsfysiologiske forskning gennemfører vi sportspsykologisk forskning, der i kombination med optimal træning skal optimere eliteatleternes chancer for den bedst mulige udvikling og præstationer.

Dette besøg på Institut for Idræt og Biomekanik vil derfor have et to-delt fokus. I del 1 vil du blive præsenteret for træningsfysiologi og arbejdskravsanalyse, og enkelte af jer vil blive testet i laboratoriet (evt spring- og styrketests). I del 2 vil du blive præsenteret for sportspsykologiske elementer og få mulighed for at afprøve teknikker, som eliteudøvere anvender til at optimere deres præstationer på både lang og kort sigt.

### **FAKTA**

**FYN & JYLLAND:**

**Torsdag d. 9. marts kl. 16.00 – 20.00**  
**Inkl. spisepause, medbring madpakke**  
**SDU Odense**  
**Campusvej 55, 5230 Odense M**  
**Mødested: Foran Svømmehallen**

PLADSER: 30



## CV & ANSØGNING

Karriereorienteret workshop, hvor du bliver klogere på hvad en god ansøgning og et godt CV er samt hvordan du selv skriver disse.

### Brænd igennem med dit CV og ansøgning

v/HR- og talentchef Whitney Jorgensen, Ordbogen.com

Det er en kunst at skrive den gode ansøgning og sammensætte det rette CV til at komme igennem nåleøjet og blive inviteret til en jobsamtale når man søger drømmejobbet.

I denne workshop hører du om, hvad en god ansøgning og et stærkt CV er samt bliver klogere på hvordan rekrutterings- og HR-chefer vurderer indkomne jobansøgninger. Du får tips og tricks til hvordan du selv skriver den gode ansøgning og det gode CV. Du får desuden mulighed for at arbejde med dit eget CV og følgeskrivelse.

### FAKTA

FYN & JYLLAND:

**Mandag d. 13. marts kl. 16.00 – 18.00**

Ingen spisepause

**Odense Katedralskole**

**Jernbanegade 34, 5000 Odense C**

**Mødested: Sol.salen**

PLADSER: 30





## EKSISTENTIALISME

Humanistisk workshop, hvor du bliver klogere på hvordan eksistensfilosofi rejser en række etiske spørgsmål i forhold til de mange valg, som man træffer i livet!

### Etik og eksistentialisme

v/Studerende Jeppe Kirkegaard, Filosofi, Humanistisk Fakultet, SDU

Eksistentialisme er en filosofisk retning, der sætter individet og dets eksistens i centrum. Eksistentialismens grundtanke er at mennesket skaber sin egen tilværelse, i et univers hvor intet formål eller mening er givet forude. Meningen med tilværelsen skabes heraf i form af de valg vi træffer i livet. I mange af de moderne eksistentialisters værker rejses der en række fundamentale etiske diskussioner, eksempelvis spørgsmålet om hvorvidt frihed medfører et moralsk ansvar, samt spørgsmålet om hvorfor vi overhovedet skal være gode mennesker, hvis verden grundlæggende er meningsløs?

I workshoppen vil der blive holdt et foredrag om henholdsvis Albert Camus' og Jean-Paul Sartres' eksistensfilosofi, med mulighed for diskussion undervejs. Der vil desuden også efterfølgende være mulighed for at fordybe sig i arbejdsspørgsmål.

### FAKTA

FYN & JYLLAND:

**Onsdag d. 15. marts kl. 16.00 – 20.00**

**Inkl. spisepause, medbring madpakke**

**SDU Odense**

**Campusvej 55, 5230 Odense M**

**Mødested: To be announced**

PLADSER: 25



## FILANTROKAPITALISME

Samfundsvidenskabelig aktivitet, hvor du gennem oplæg, diskussion og gruppearbejde bliver klogere på kapitalismens udvikling i det senmoderne samfund.

### Filantrokapitalisme – forbrug, velgørenhed og kapitalisme

v/Studerende Sofie Høllsberg Filstrup, Institut for Statskundskab, Samfundsvidenskabeligt Fakultet, SDU

Kapitalismen findes overalt i det senmoderne samfund – men lægger vi mærke til det i vores hverdag?

Med filantrokapitalismen er der opstået en ny kapitalismeform, der kombinerer forbrug med velgørenhed. Du ser den hver dag, når du giver 100 kroner ekstra for en t-shirt, fordi overskuddet går til Røde Kors, eller når diverse berømtheder tager telefonen til Landsindsamlingen på nationalt tv. Hvorfor gør vi det? Er det for at hjælpe, eller er det for at retfærdiggøre, at vi lige har givet 500 kroner for en t-shirt, mens verdens ulighed stiger? Og hvad er berømthedernes rolle i filantropien? Tager de telefonen af hensyn til velgørenheden, eller gør de det for at komme på nationalt tv? Eller måske begge dele?

### FAKTA

FYN & JYLLAND:

**Tirsdag d. 21. marts kl. 16.00 – 20.00**  
Inkl. spisepause, medbring madpakke  
**SDU Odense**  
Campusvej 55, 5230 Odense M  
Mødested: To be announced

PLADSER: 35



## ANTROPOLOGI

Sundhedsvidenskabelig aktivitet, hvor du bliver klogere på hvordan fortidens skelletter kan gøre os klogere på vores egen fortid.

### **Skeletterne fortæller om livet i fortiden**

v/Antropolog og Ph.d. Dorthe Dangvard Pedersen, ADBOU, Sundhedsvidenskabeligt Fakultet, SDU

Mere end 15.000 skeletter af mennesker, der levede fra vikingetid til tidlig moderne tid, ligger i knoglekasser side om side hos skeletsamlingen ADBOU ved SDU. Her arbejder antropologer med at undersøge skeletterne for at få viden frem om livet i fortiden.

Som en del af programmet tages knoglekasserne frem. Udover det praktiske arbejde med skeletterne gives en teoretisk indføring i de metoder man benytter for at få information ud af skeletterne, samt hvordan man analyserer på skeletdata.

Programmet sætter fokus to temaer - infektionssygdommen tuberkulose samt metoder til at bestemme alderen ved døden i skeletterne. Udover at være et vigtigt element ved forskning i de gamle knogler, benyttes metoder til aldersbestemmelse i det retsantropologiske arbejde med bl.a. identifikation af skeletterede lig.

### **FAKTA**

#### **FYN & JYLLAND:**

**Torsdag d. 23. marts kl. 16.00 – 20.00**

**Inkl. spisepause, medbring madpakke**

**SDU Odense: ADBOU – Antropologisk afdeling**

**Lucernemarken 20, 5260 Odense S**

**Mødested: To be announced**

PLADSER: 30



## NÅR SPROGET MANIPULERER

Humanistisk workshop, hvor du bliver klogere på hvordan eg. religiøse ledere og politikere ved hjælp af sprogbrug kan manipulere med deres modtager.

### Når sproget manipulerer: I religion, politik og journalistik

v/Studerende Grith Lykke Clausen, Dansk/Nordiske Studier og Religion, Humanistisk Fakultet, SDU

Hvordan er det muligt, at sprog kan overbevise og ændre adfærd? Og hvad skal der til, for at man kan sige, at en tekst indeholder sproglig manipulation? Det er nogle af de spørgsmål, som workshoppen Manipulation - i religion, politik og journalistik sætter fokus på.

Gennem oplæg og øvelser illustreres det, hvordan sproget skaber verdensbilleder og via konkrete eksempler på kritisk sprogbrug vise, hvordan manipulation ofte er involveret, når nogen hævder at være i besiddelse af "sandheden". Med udgangspunkt i bogen "Hvad er det Bibelen virkelig lærer?" udgivet af trossamfundet Jehovas vidner, præsenteres du for dele af den kritiske diskursteori og for nogle af de sproglige virkemidler, som kendetegner manipulerende sprogbrug.

Formålet med workshoppen er at skærpe din sproglige og kritiske sans ved at give dig redskaber til at gennemskue de mekanismer i sproget, som kan anvendes på manipulerende vis, og den er udarbejdet således, at det er praktisk anvendeligt for dig i forhold til analyse af fagtekster, som du selv arbejder med.

### FAKTA

FYN & JYLLAND:

**Mandag d. 27. marts kl. 16.00 – 20.00**

Inkl. spisepause, medbring madpakke

**SDU Odense**

**Campusvej 55, 5230 Odense M**

**Mødested: To be announced**

PLADSER: 30



## LÆGERNE I NAZITYSKLAND

Humanistisk og sundhedsvidenskabeligt foredrag, hvor du bliver klogere på nazisternes dødelige menneskeforsøg og etikken af at benytte resultater herfra i moderne sundhedsvidenskab.

### Lægerne i Nazityskland og de dødelige menneskeforsøg

v/Lektor Therkel Stræde, Institut for Historie, Humanistisk Fakultet, SDU

Den nazistiske ideologi var i sin kerne biologisk. Den skelnede mellem "værdige" og "livsuværdige liv" ud fra racemæssige kriterier. For at forbedre de "værdiges" sundhed gennemførte nazistiske læger eksperimenter i koncentrationslejrene, som påførte flere tusinde sagesløse fanger smerte, invaliditet og død.

Nogle forsøg var rent fusk, andre så gode videnskabeligt set, at vi bruger deres resultater stadigvæk. Foredraget vil beskrive nogle af disse eksperimenter og analysere, hvad der motiverede de nazistiske læger til at lade hånt om enhver skreven og uskreven lægeetik. Det lægger også op til diskussion af dilemmaet: er det forsvarligt overfor ofrene at bruge resultaterne af disse forsøg i dag?

*BEMÆRK: Aktiviteten afvikles i samarbejde med UNF, hvorfor også andre end Akademiets deltagere kan deltage*

### FAKTA

**FYN & JYLLAND:**

**Torsdag d. 30. marts kl. 19.00 – 21.00**

Ingen spisepause

**SDU Odense**

**Campusvej 55, 5230 Odense M**

**Mødested: U55**

PLADSER: Alle



## ODENSE ZOO

Zoologisk aktivitet, hvor du kommer bag kulisserne i Odense ZOO og bliver klogere de store rovdyr og deres fantastiske tilpasninger til naturen.

### De fantastiske rovdyr

v/Biolog Lotte Tranberg, Odense Zoo

Kom med indenfor i rovdyrenes fantastiske verden. I dette oplæg vil fokus lægge på tilpasning og overlevelse. Hvordan er de forskellige rovdyr tilpasset til de ekstremer, de lever i. Hvordan kan det være en fordel for en tiger at være orange, hvorfor er det de færreste store rovdyr, som lever i flok. Vi dykker også ned i, hvorfor mange af de store katte er truet – og, er der noget, vi kan gøre ved det?

Undervisningen foregår i Odense ZOO, så selvfølgelig skal vi også rundt og opleve nogle af havens rovdyr helt tæt på.

Igennem små øvelser, som hele holdet deltager i, skal vi have fokus på evolutionens udvikling af pattedyr og prøve at forstå, hvorfor krybskytter gør, som de gør.

Dette oplæg giver dig muligheden for at få en bedre forståelse for naturen og især de rovdyr, som lever i den. Du kommer med garanti hjem med ny viden, som måske vil være med til at ændre din holdning til naturen omkring dig.

### FAKTA

FYN & JYLLAND:

**Torsdag d. 30. marts kl. 15.30 – 19.30**

Inkl. spisepause, medbring madpakke

**Odense Zoo**

**Sdr. Boulevard 306, 5000 Odense C**

**Mødested: Foran hovedindgangen**

PLADSER: 25



## CAMBRIDGE, HARVARD, OXFORD, YALE?

Studieorienteret workshop om at studere i udlandet. Hør, hvad det vil sige at studere i udlandet og få tips og tricks til hvordan du opnår dine drømme om studier i udlandet.

### Cambridge, Harvard, Oxford, Yale? Få hjælp til din ansøgning til et eliteuniversitet!

v/Danish Students Abroad

Hvert år bliver der optaget danskere på verdens bedste universiteter. Ikke desto mindre er der fortsat en masse myter om finansiering, ansøgningsprocesser og studieopholder, der fraholder mange danskere fra at søge.

Hvis du drømmer om at læse på et af verdens bedste universiteter kan du ikke starte for tidligt! Danish Students Abroad tilbyder personlig rådgivning til alle danskere, der gerne vil læse i udlandet og giver danske gymnasieelever muligheden for at møde de danskere, der har taget springet.

Til dette arrangement stiller Danish Students Abroad med studerende fra nogle af verdens bedste universiteter som er klar til at hjælpe med alt fra spørgsmål om SU til hjælp med ansøgninger.

Danish Students Abroad er Danmarks største forening for danske studerende, der læser, har læst eller drømmer om at læse i udlandet. Foreningen repræsenterer danske studerende i udlandet politisk og arbejder til daglig med vejledning af deres mere end 1000 medlemmer. DSA kan således hjælpe med alt fra universitetsansøgninger til at finde bolig, og sætter ofte danske gymnasieelever i kontakt med andre danskere, der læser på deres drømmeuniversitet.

### FAKTA

FYN & JYLLAND:

**Torsdag d. 6. april kl. 16.00 – 20.00**

**Inkl. spisepause, medbring madpakke**

**Odense Katedralskole**

**Jernbanegade 34, 5000 Odense C**

**Mødested: Sol.salen**

PLADSER: Alle



## DEMOKRATI

Samfundsvidenskabelig aktivitet, hvor du bliver klogere på hvad demokratisk er og hvordan det egentligt fungerer sociologisk set.

### Hvordan demokrati?

v/Adjunkt Claus Munch Drejer, Sociologi, Samfundsvidenskabeligt Fakultet, SDU

Vi hører om demokrati. Vi læser om demokrati. Vi ser demokrati. Vi taler om demokrati. Men hvordan demokrati?

Det skal vi taler om og ikke mindst gøre. Jeg vil holde et kort oplæg og derefter er der tid til at gøre demokrati gennem et lille spil, som jeg selv har udviklet. Når vi frem til en demokratisk beslutning?

### FAKTA

FYN & JYLLAND:

**Onsdag d. 19. april kl. 16.00 – 20.00**  
Inkl. spisepause, medbring madpakke  
SDU Esbjerg  
Niels Bohrs Vej 9-10, 6700 Esbjerg  
Mødested: To be announced

PLADSER: 20





## KUNST & ANDRE LØGNHISTORIER

Kulturvidenskabeligt besøg på Brandts Kunstmuseum, hvor du kommer under huden på kunsten og formidlingen heri.

### Kunst og andre løgnhistorier: Vilhelm Lundstrøm

v/Kunstformidler Louise Russo, Brandts

Hvordan formidler man sådan, at publikum virkelig *lytte efter*, hvad man siger? Hvordan er formidlerens stemmeføring og kropsholdning? I et undervisningsforløb med temaet "Kunst og andre løgnhistorier" er vores fokus god og gribende formidling. Det gør vi ved først at se temaudstillingen "Vilhelm Lundstrøm og den gode smag", hvor vi både skal lære om den modernistiske kunstner og hvilken indflydelse han har haft på dansk design, men samtidig have for øje hvordan formidleren fra Brandts klarer opgaven. Derefter skal vi i vores undervisningslokale arbejde med dramaøvelser. Der er både øvelser i stemmeføring og artikulation, men også øvelser i forskellige udtryk kroppen kan have. Du lærer at spille forskellige temperamenter, hvordan træder fx en melankoliker ind i et lokale, hvordan præsenterer denne sig selv, hvordan ændrer kroppen sin holdning?

I workshopen skal du og dine meddeltagere på besøg i *Brandts Samling* og filme hinanden formidle kunstværker. Reglerne er, at I skal vælge en af de temperamenter vi har lært at spille i dramaøvelserne og lade denne fremlægge en selvopfundne løgnhistorie om kunstværket. Filmklippene vises afsluttende for hele holdet, og sammen analyserer vi hvordan stemmeføring, kropsholdning og fortælling fungerer sammen.

### FAKTA

FYN & JYLLAND:

**Torsdag d. 20. april kl. 15.30 – 19.00**

**Inkl. spisepause, medbring madpakke**

**Brandts**

**Brandts Torv 1, 5000 Odense C**

**Mødested: Billetsalget**

PLADSER: 22



## HELA

Sundhedsvidenskabeligt foredrag, hvor du bliver klogere på kræftforskning set i et etisk og samfundsmæssigt perspektiv.

### HeLa: Kræften og kvinden der ændrede verden

v/Ph.d og Postdoc. Pernille Lund Hansen, Institut for Molekylær Medicin,  
Sundhedsvidenskabeligt Fakultet, SDU

Nogle gange er det de mest usandsynlige mennesker der bliver helte. Og nogen gange sker det ganske ufrivilligt. I 1951 døde en fattig sort tobaksarbejderske af livmoderhalskræft. Hun efterlod sig en familie, men også kræftceller fra hendes livmoderhals, som en læge uden hendes vidende havde taget ud af kroppen på hende.

Henrietta Lacks celler blev de første menneskelige celler som forskere kunne dyrke uden for kroppen, og medførte derved en revolution i vores viden om celler og kroppen, og om kræft. HeLa, som cellerne hedder, har været i rummet. Den samlede masse af celler dyrket i laboratorier verden over, er langt højere end massen af Henrietta da hun var i live. Forskning i HeLa har betydet banebrydende resultater, været til grund for 2 Nobel priser, ca. 11.000 patenter og over 60.000 videnskabelige artikler. Viden skaffet på baggrund af cellerne har reddet utallige menneskeliv. Men cellerne er også kontroversielle. For ud over at Henrietta og hendes familie ikke blev spurgt om tilladelse til at tage dem, fik de aldrig at vide at cellerne fandtes. Og mens en milliardindustri er bygget op omkring cellerne, lever familien stadig i dyb fattigdom.

*BEMÆRK: Aktiviteten afvikles i samarbejde med UNF, hvorfor også andre end Akademiets deltagere kan deltage*

### FAKTA

FYN & JYLLAND:

**Torsdag d. 20. april kl. 19.00 – 21.00**

Ingen spisepause

**SDU Odense**

**Campusvej 55, 5230 Odense M**

**Mødested: U46**

PLADSER: Alle

## ØLBRYGNING

Teknisk workshop om de kemiske processer, der er involveret i ølproduktion, fermentering, substratforbrug og vækstfaser.

### Kemi i ølbrygning

v/Kemiingeniørstuderende, Teknisk Fakultet, SDU

Workshoppen er centreret omkring en praktisk ølbrygning, som udføres fra start til slut. Du medvirker selv aktivt i processen.

Undervejs undervises der i forskellene mellem traditionel og enzymatisk ølbrygning med fokus på det projekt, som workshoplederne selv har forsket i, samt deres relation til det praktiske arbejde, som du selv kommer til at stå for under workshoppen.

Under anvendelsen af de grove råvarer vil der blive forklaret om deres bidrag af henholdsvis smags- og aromastoffer samt deres betydning for slutproduktets helhed.

Derudover vil der blive talt om gærens substratforbrug, metabolisme og vækstfaser samt analytiske metoder til at undersøge øllen under selve brygningen, bl.a. ved benyttelse af HPLC og refraktometri. Der vil blive draget paralleller til industriel ølbrygning, hvor separationsprocesser spiller en central rolle.

Endelig vil der blive fortalt lidt om livet som ingeniørstuderende på et universitet og om hvordan det adskiller sig fra at gå i gymnasiet, samt om karriereperspektiverne som færdiguddannet kemiingeniør.

### FAKTA

FYN & JYLLAND:

**Onsdag d. 3. maj kl. 16.00 – 20.00**

Inkl. spisepause, medbring madpakke

**SDU Odense**

**Campusvej 55, 5230 Odense M**

**Mødested: To be announced**

PLADSER: 30



## JOURNALISTIK PÅ SOCIAL MEDIER

Samfundsvidenskabelig aktivitet, som gør dig klogere på hvordan du bedst muligt bruger journalistisk greb og værktøjer til at brænde igennem på sociale medier.

### Lav indhold, der fænger på Facebook

v/Lektor Filip Wallberg, Journalistik, Samfundsvidenskabeligt Fakultet, SDU

Med udgangspunkt i fem års forskning på Syddansk Universitet vil du efter undervisningen kunne lave journalistisk indhold, der fænger de kræsne brugere på Facebook.

Undervisningen vil være praktisk og konkret. Undervisningen vil fokusere på, hvad der skal til, for at indhold har potentiale på Facebook. Derudover vil undervisningen også komme omkring grundlæggende journalistiske greb og værktøjer.

### FAKTA

FYN & JYLLAND:

**Onsdag d. 3. maj kl. 15.30 – 19.00**

Inkl. spisepause, medbring madpakke

**SDU Odense**

**Campusvej 55, 5230 Odense M**

**Mødested: To be announced**

PLADSER: 20



## ODENSE UNIVERSITETSHOSPITAL

Sundhedsvidenskabelig aktivitet, hvor du besøger Odense Universitetshospital og hør om det medicinske arbejde i sundhedssektoren. Fire afdelinger åbner dørene og giver et indblik i deres arbejde og forskning.

### Odense Universitetshospital

v/Læger fra SDU på OUH, Sundhedsvidenskabeligt Fakultet, SDU

Vi besøger Odense Universitetshospital, hvor du får mulighed for at se to af fire afdelinger og møde personalet og forskere. De fire afdelinger\*, som du har mulighed for at opleve er:

**Afdelingen for Strålebehandling** – her ser du udstyret, som bruges til moderne stråleterapi af cancer, hører om avanceret billedbehandling og dosimetri og møder læger samt strålefysikere.

**Nuklearmedicinsk Afdeling** – her oplever du isotoplaboratoriet og cyclotronen, hvor afdelingen fremstiller de kortlivede isotoper samt hører om PET-skanning og PET-CT-skanning. Du får mulighed for at møde afdelingens læger og radiokemikere.

**Klinisk Immunologisk Afdeling** – kendes af de fleste som "blodbanken". Afdelingen fremstiller en række præparater fra donorblodet og forsker indenfor immunsygdomme. Du møder nogle af afdelingens læger og ser det avancerede udstyr.

**Klinik for Molekylær Endokrinologisk Behandling** – i daglig tale "stamcellelaboratoriet". Her oplever du et moderne forskningslaboratorium og møder nogle af de Ph.d.-studerende.

Besøget slutter i plenum med fremlæggelser fra hver gruppe samt mulighed for spørgsmål.

\*Der tages forbehold for ændringer i de deltagende afdelinger.

### FAKTA

FYN & JYLLAND:

**Date & Time: To be announced**

**Inkl. spisepause, SDU giver sandwich**

**SDU på OUH**

**J. B. Winsløvs Vej 19, 5000 Odense C**

**Mødested: To be announced**

PLADSER: 40



## ODENSE TEATER

Kulturvidenskabeligt besøg på Odense Teater, hvor du bliver klogere på dramaturgi, skuespil og instruktion. Oplev prøveforløb, tal med teatrets ansatte og se forestillingen "Himmel uden fugle".

### Himmel uden fulge v/Odense Teater

Kom med bag om scenetæppet på Odense Teater og ind under huden på teaterverdenen. Med afsæt i forestillingen "Himmel uden fugle" oplever du hvordan professionelle dramaturger, skuespillere og scenografer arbejder med processen fra sceneprøver til forestilling.

Den aktivitet er to-delt og foregår over 2 dage. Den første dag er et besøg på teatret, hvor du først overværer teknisk gennemgang og bagefter taler med instruktør og skuespillere m.fl. Hør om hvordan de arbejder med stykket fra den store helhed til den mindste detalje. Den anden dag oplever du det færdige produkt, når vi ser den færdige forestilling.

"Himmel uden fugle" er et nyskrevet drama af Julie Maj Jakobsen. En mand løslades fra et fængsel. Udenfor venter ham en verden, der ikke længere vil kendes ved ham, og som han også selv har svært ved at genkende. I en vildtvoksende fortælling følger vi ham og de mennesker, som mere eller mindre tilfældigt krydser hans vej det første skæbnesvangre døgn efter løsladelsen. Uanset hvor forskellige de er, må stykkets personer på den ene eller den anden måde forholde sig til deres egen frihed og frihedsopfattelse. For hvornår er vi egentlig fri? Når vi ikke er afhængige af andre? Når vi omsider har realiseret os selv? Og hvad sker der, når vi forsøger at sprænge os ud af vores indre fængsler? Findes der overhovedet en frihed derude - eller kun nye celler, som vi straks må spærre os selv og andre inde i? Med "Himmel uden fugle" stiller Julie Maj Jakobsen skarpt på vores forhold til egen og andres frihed – både på indre og ydre planer.

**BEMÆRK:** Denne aktivitet er to-delt. Tilmelding forudsætter deltagelse begge dage.

### FAKTA

#### FYN & JYLLAND:

**Date & Time: To be announced**

Ingen spisepause

**Odense Teater**

**Jernbanegade 21, 5000 Odense C**

Mødested: Foran hovedindgangen

**Date & Time: To be announced**

Ingen spisepause

**Odense Teater**

**Jernbanegade 21, 5000 Odense C**

Mødested: Foran hovedindgangen



PLADSER: 25

## FLERE AKTIVITETER PÅ VEJ...

Ud over alle de ovenstående aktiviteter, vil der løbende blive offentliggjort flere spændende valgfri aktiviteter. Så hold godt øje med hjemmesiden og Facebook, hvor der kommer besked ud... Du kan bl.a. glæde dig til:

- Spændende foredrag fra Folkeuniversitetet
- Spændende livestreamede foredrag fra Science & Technology ved Aarhus Universitet
- Tur til CBS\*
- Mm.

*\* **BEMÆRK:** Årgang 2015 har fortrinsret til denne aktivitet, hvorfor tilmeldingen kun vil være åben for dem til at begynde med.*